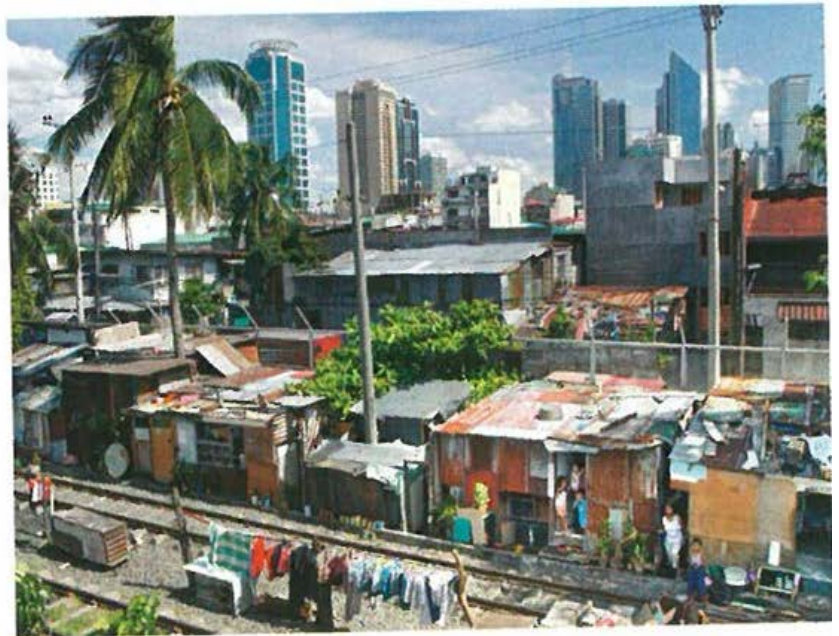
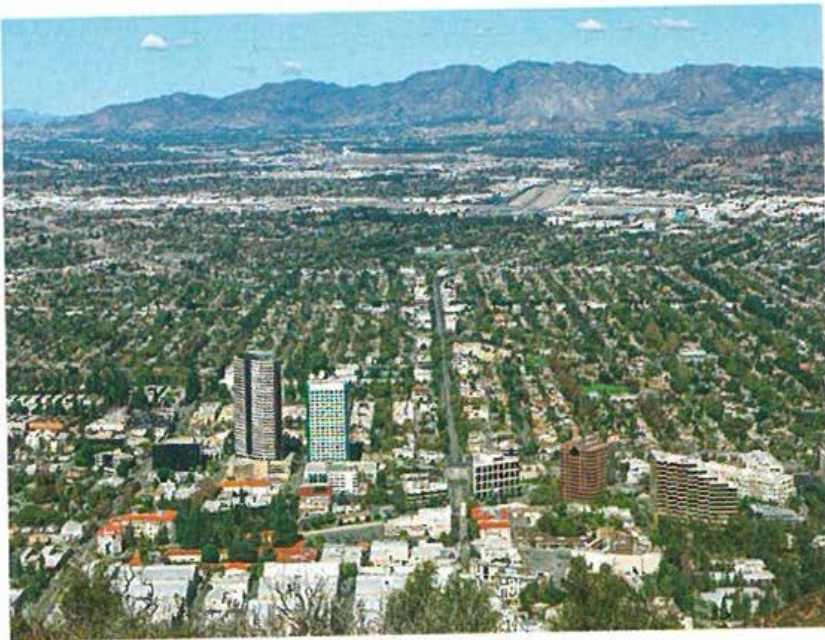
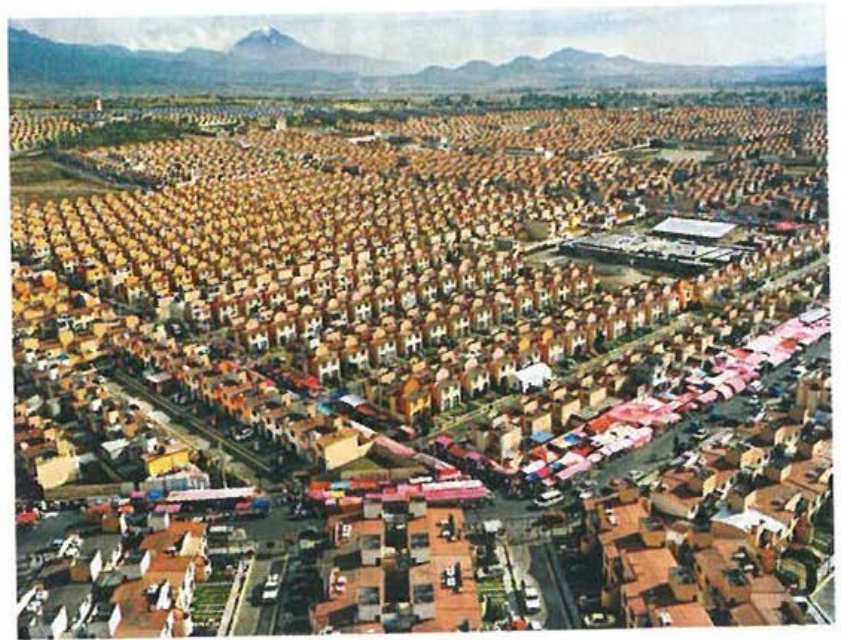
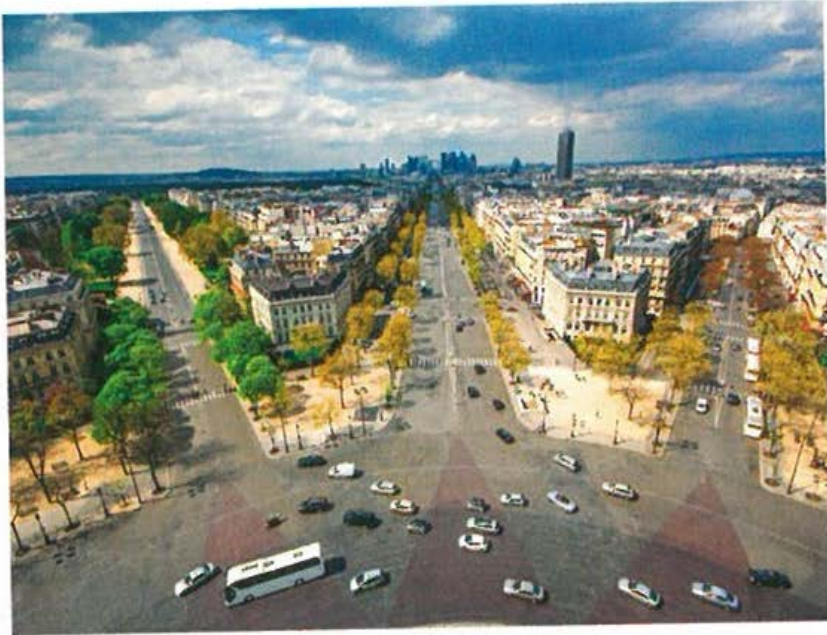


# J'identifie des paysages urbains



# Activité autour d'une vidéo (0 à 4'50)

<https://www.youtube.com/watch?v=Uh1iotS7Bqs>

## **Compétences**

- *Je vois – Regarder et être attentif à ce qui est visible*
- *J'entends – Être attentif aux bruits et à ses particularités*
- *Je ressens – Trouver un adjectif*
- *Je définis – Essayer de définir un centre ville*

## **Tokyo vue par un étudiant français**

Je suis parti au Japon en octobre 2011. J'étais très attiré par la culture japonaise. Ma première motivation était d'internationaliser mon parcours. Le Japon est le pays le plus avancé d'Asie et Tokyo offre des formations de pointe dans De nombreux domaines. L'université de Tokyo est l'une des plus prestigieuses du monde. De plus, la barrière de la langue et l'éloignement culturel font qu'étudier au Japon est un challenge. [ ... ] Tokyo est aussi une ville immense, très dynamique culturellement et artistiquement. Les endroits pour s'amuser et faire la fête ne manquent pas.

D'après [www.etudionsaletranger.fr](http://www.etudionsaletranger.fr). 2015.

# Je découvre avec Tokyo, les paysages d'une ville

## Fiche d'identité de Tokyo

Etat : Japon

Superficie : 2 188 km<sup>2</sup>

Population : 9,273 millions (2015)

**Densité** : Elle est la 8e ville la plus peuplée du Japon avec 1 394 466 habitants répartis sur 142,7 km<sup>2</sup>, soit une densité de 9 772 hab./km<sup>2</sup>



- Ville la plus riche du monde: elle produit de dollars de richesses par an.
- 1 Japonais sur 4 (soit 35 millions de personnes) vit dans l'agglomération de Tokyo .
- Tokyo concentre 80 % des sièges sociaux des firmes étrangères et 73 % des banques étrangères du Japon.

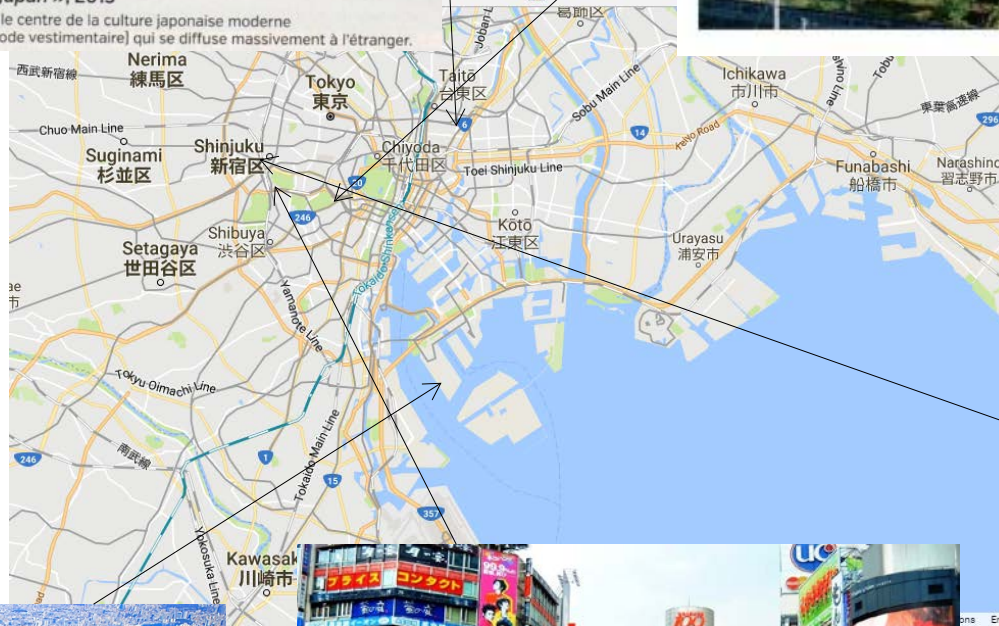


**Le quartier Akihabara, cœur du « cool Japan », 2015**  
 Ce quartier de Tokyo, mondialement connu, est le centre de la culture japonaise moderne (mangas, jeux vidéos, électronique, musique, mode vestimentaire) qui se diffuse massivement à l'étranger.

**Photo 3**  
 Quartier Akihabara



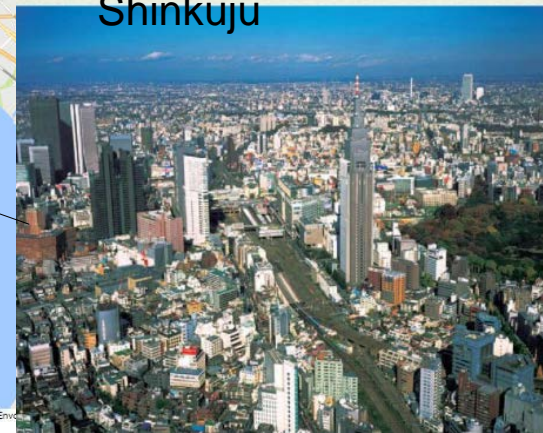
**Photo 5** Vue du palais impérial et du quartier des affaires de Shinkuju



**Photo 1**  
 L'aéroport Haneda



**Photo 2** Quartier Shibuya



**Photo 4** Gare Shinjuku



<http://www.nssmc.com>

Photo 1 L'aéroport Haneda



Photo 2 Quartier Shibuya



**Photo 3**  
Quartier  
Akihabara

**Le quartier Akihabara, cœur du « cool Japan », 2015**

Ce quartier de Tokyo, mondialement connu, est le centre de la culture japonaise moderne (mangas, jeux vidéos, électronique, musique, mode vestimentaire) qui se diffuse massivement à l'étranger.



**Photo 4** Gare  
Shinjuku



**Photo 5** Vue du palais impérial et du quartier des affaires de Shinkuju

## Document L'organisation de la métropole



### Des espaces urbains spécialisés

- Espaces à dominante industrielle
- Espaces à dominante résidentielle
- Espaces à dominante économique et financière
- Espaces de loisirs

### Les lieux de commandement

- Palais impérial
- Centre des affaires traditionnel
- Nouveaux centres des affaires
- Technopôle
- 2<sup>e</sup> bourse mondiale

### Une métropole ouverte sur le monde

- Aéroport
- Autoroutes
- Échanges maritimes
- Réseau ferré

- Quel est le genre de ce document ?
- **Définition d'un plan – utilité du plan**
  - \* Quelle ville ? Où ?
  - \* Que nous apprend-t-il sur la ville de Tokyo?
  - \* Que remarquez-vous dans l'organisation de la ville ?